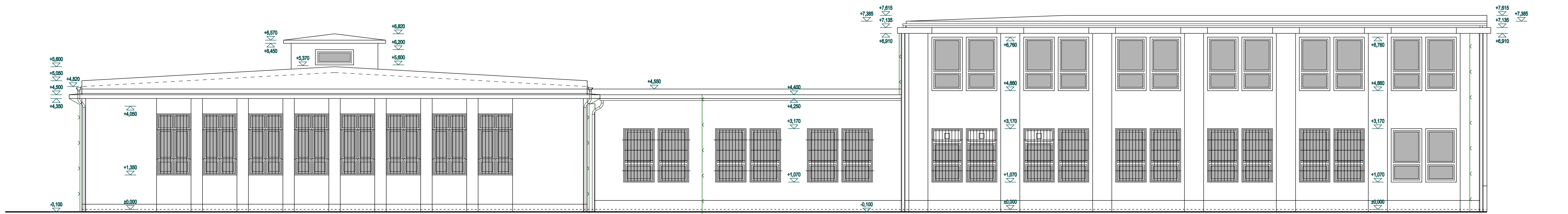




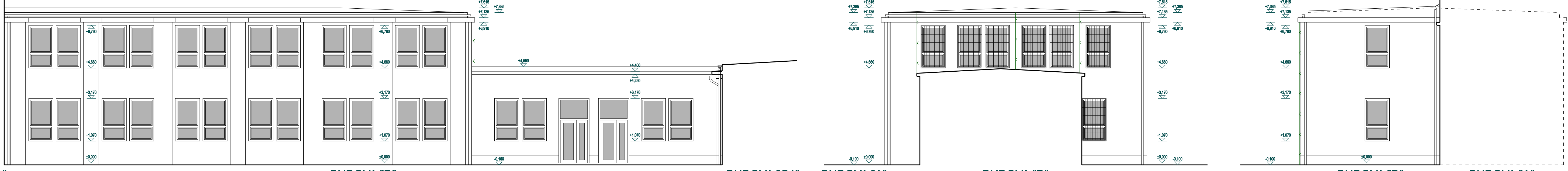
1 - POHĽAD JZ - PŮVODNÝ STAV



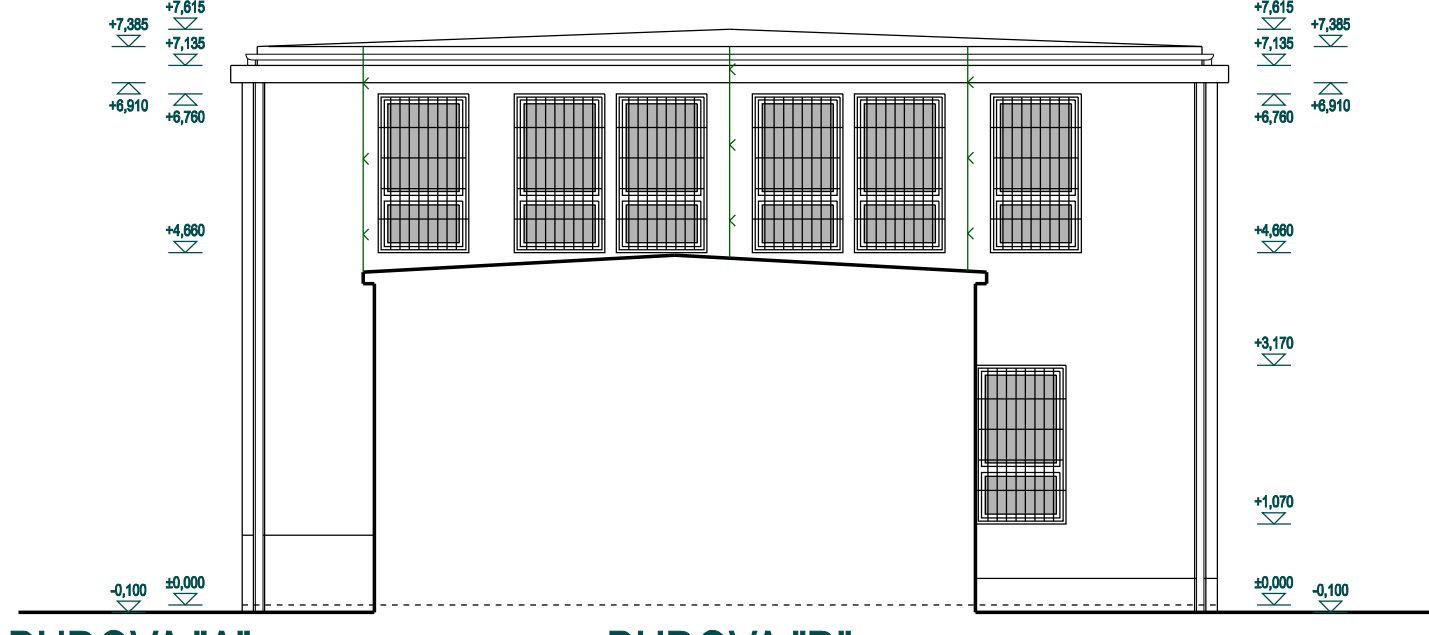
2 - POHĽAD SV - PŮVODNÝ STAV



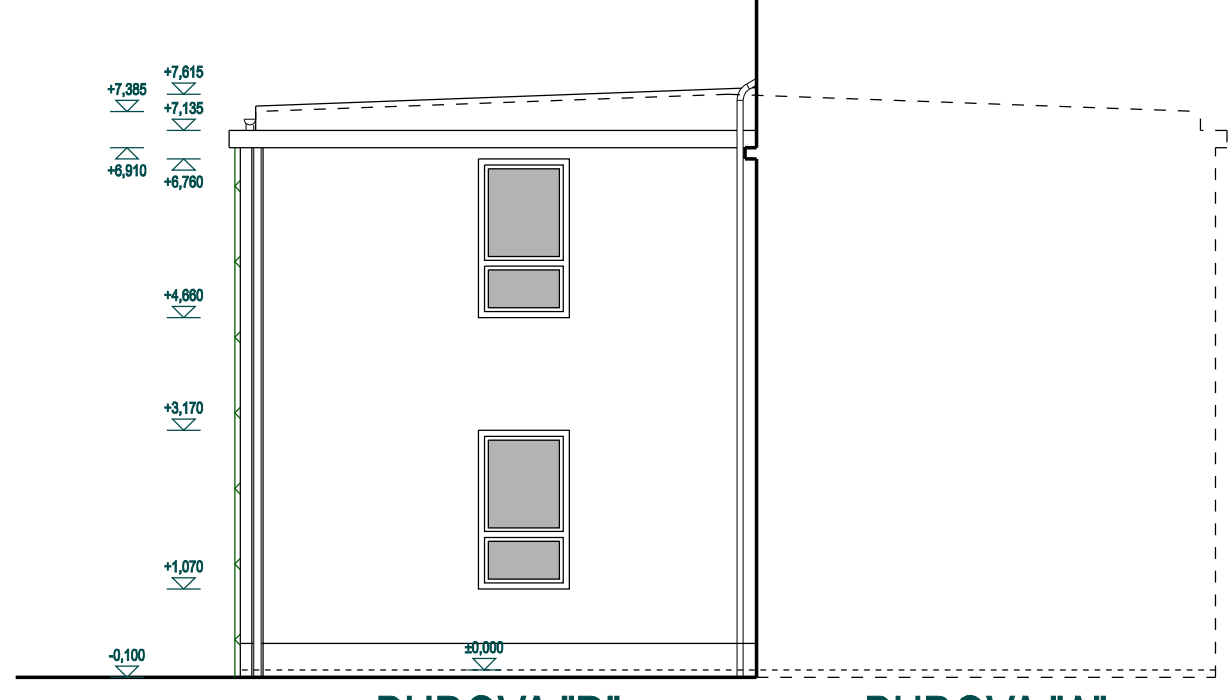
3 - POHĽAD JV - PŮVODNÝ STAV



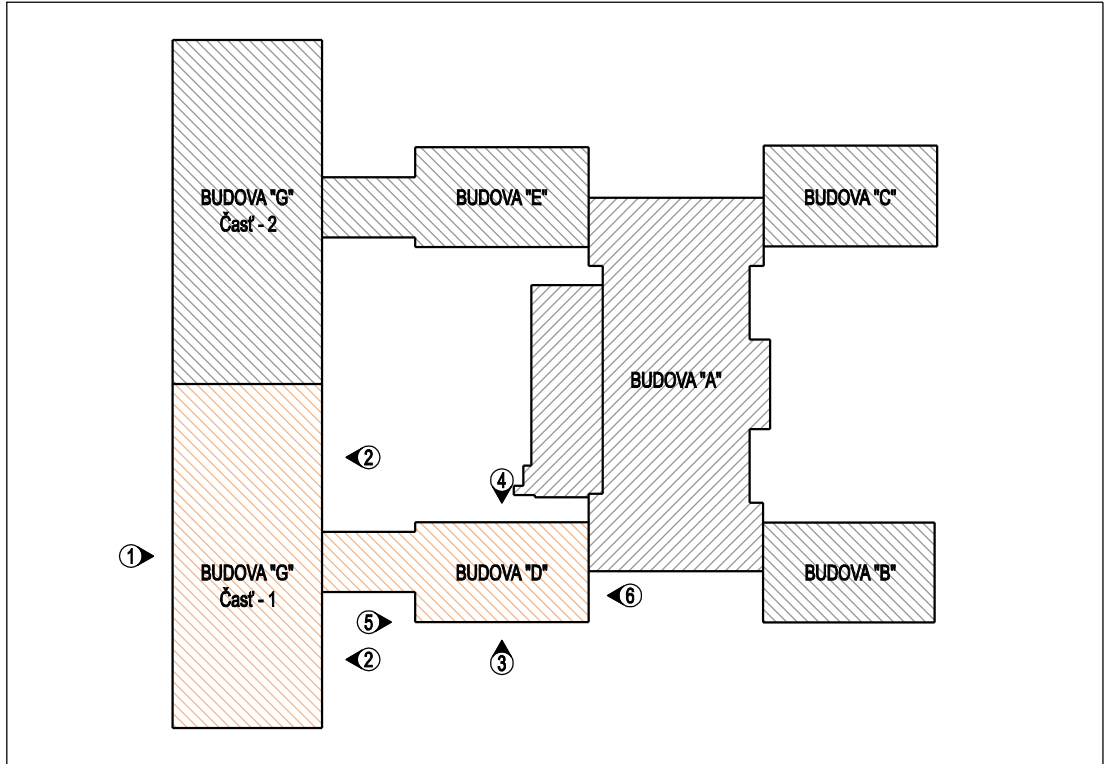
4 - POHĽAD SZ - PŮVODNÝ STAV



5 - POHĽAD JZ - ČIASTOČNÝ - PŮVODNÝ STAV



6 - POHĽAD SV - ČIASTOČNÝ - PŮVODNÝ STAV



AUTOR PROJEKTU: ING. MICHAL BORŠČ			 DAR KOM s.r.o. DVORČINOVA 5, KOŠICE 040 22, TEL.Č: 0908 384 886 IČO: 46304193, DIČ: 2023328734, DIČ DPH: SK2023328734	
VEDÚCI PROJEKTANT	ZODPOVEDNÝ PROJEKTANT	VYPRACOVAL		
ING. MICHAL BORŠČ	ING. MICHAL BORŠČ	ING. MICHAL BORŠČ	FORMÁT 10xA4	
STAVEBNÍK: SPŠ - ELEKTROTECHNICKÁ		KAT. ÚZEMIE: SEVERNÉ MESTO		DÁTUM OKTOBER 2023
MIESTO STAVBY: KOMENSKÉHO 44, 040 01 KOŠICE		PAR. Č.: 27781, 27786		ČÍZAKARY 2301/P
STAVBA: EXCELENTNÍ V ELE, AUT A IT PRE 21. STOROČIE SPŠ - ELEKTROTECHNICKÁ			KÓTOVÁNÉ mm	
OBJEKT: SO-03 BUDOVA "D + G1"			PROJEKT PRE REALIZÁCIU STAVBY	
OBSAH: POHĽADY - PŮVODNÝ STAV			ARCHITEKTONICKO-STAVEBNÉ RIŠENIE	
			MIERKA: 1:100	VÝKRES Č. D3.1-06
AKÉKOLIEK ZMENY, DOPLNKY, PREKRESĽOVANIE ALEBO ROZMNOŽOVANIE TĚTO DOKUMENTÁČIE JE V ZMYSLE AUTORSKÉHO ZÁKONA BEZ SŮHLASU NEPRIPUSTNÉ!				